

MITSUBISHI

三菱工業用ミシン部品カタログ

Industrial Sewing Machine Parts Catalog

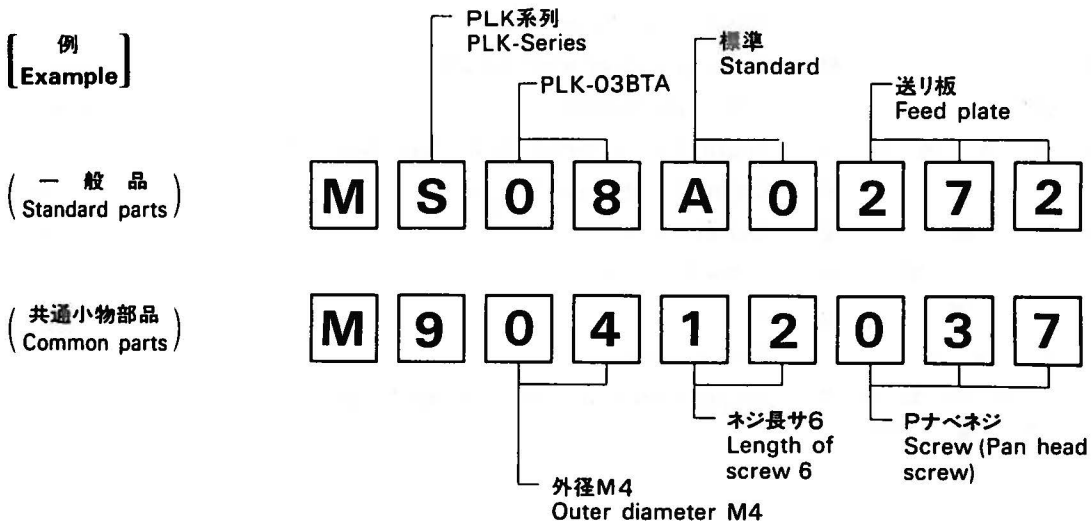
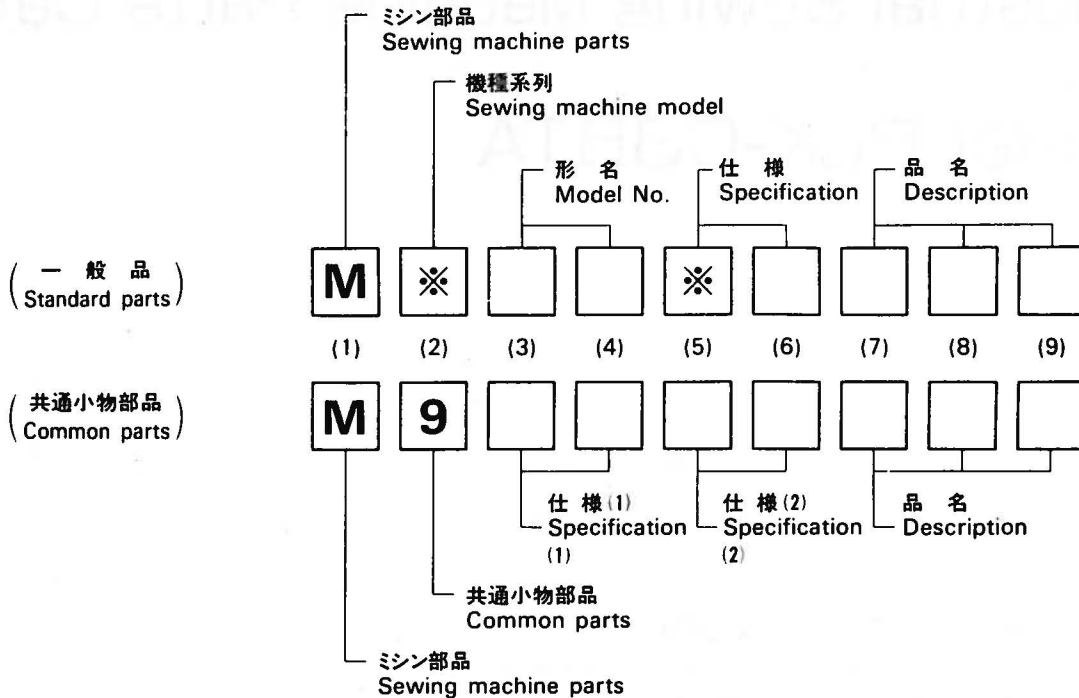
Model PLK-03BTA

目次	INDEX	Page
1 全体構成	Construction	1
2 本体関係	Arm bed & it's accessories	2
3 縫機構	Sewing mechanism	4
4 X-Y機構	X-Y mechanism	6
5 押エ機構	Work holder mechanism	8
6 糸切り機構	Knife actuating mechanism	10
7 ワイパー機構	Wiper mechanism	10
8 給油、配線関係	Lubrication & wiring connection mechanism	12
9 検出器	Detector mechanism	12
10 制御盤	Control box	14
11 テーブル	Table & stand	14
12 付属品	Accessories	16
13 オプションパーツ	Option parts	18
14 ペダル押エ機構 (オプションパーツ)	Manual lifting mechanism (option parts)	20

ミシン用部品コード採番基準

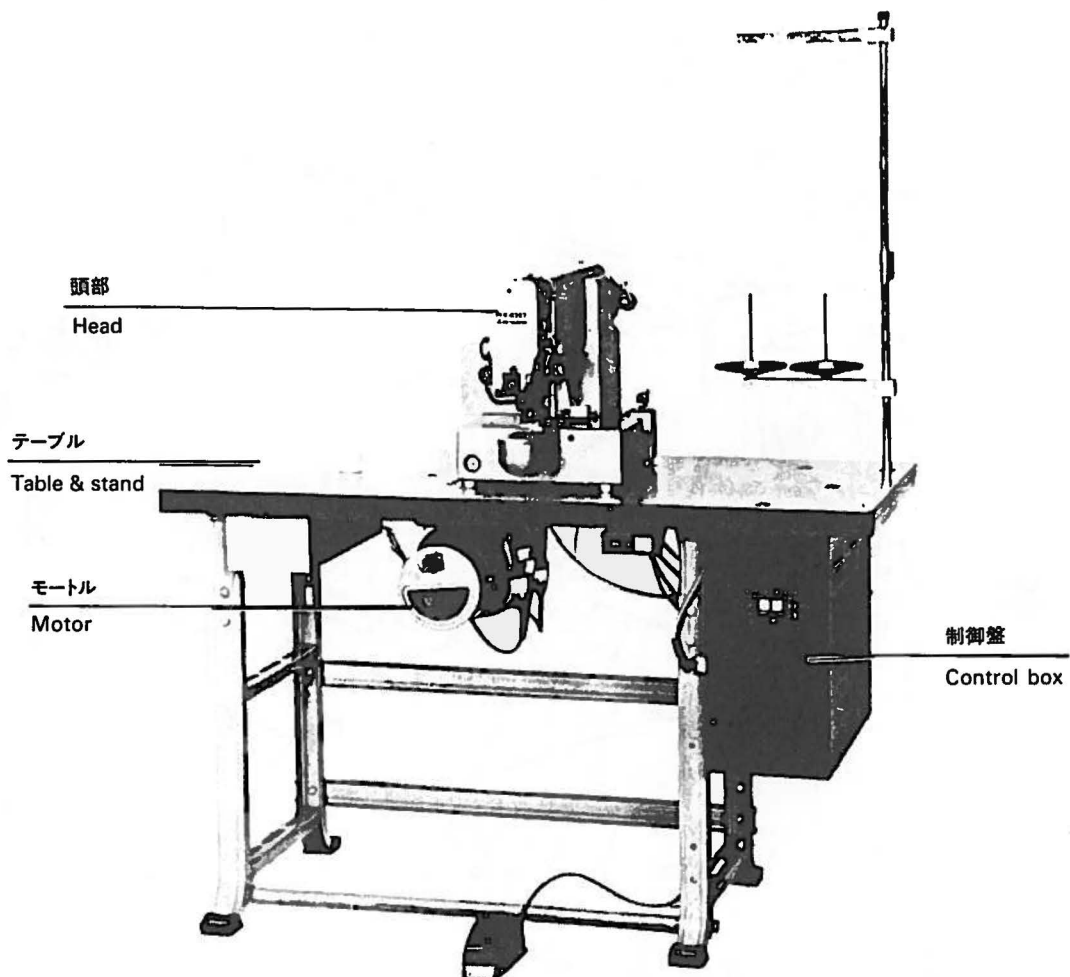
MITSUBISHI SPARE PARTS No. Designation system

注：※欄には英文字 (A、B、……X、Y、Z) が入る。
 Remarks : Alphabet (A,B……X,Y,Z) should be taken at
 ※ mark.



注：一般品についての機種形名は、その部品が最初に使用された機種形名を示します。従って長期に亘る場合は、機種の改廃が行われるため、当初の機種以外の機種で使用されている場合があります。
 Sewing machine Models, of Standard Parts are indicated model of these parts are registered firstly. Parts are used for not only the indicated model, but also another models, in reason of New development, Improvement after.

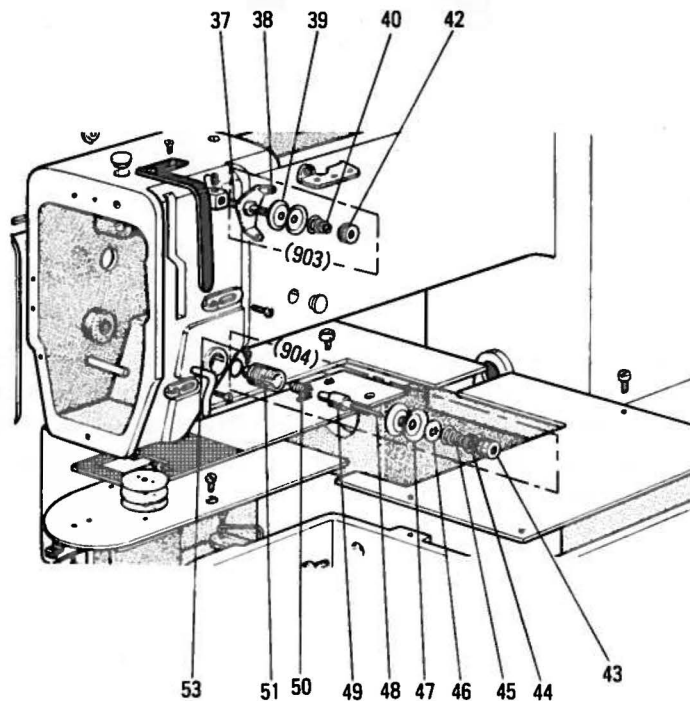
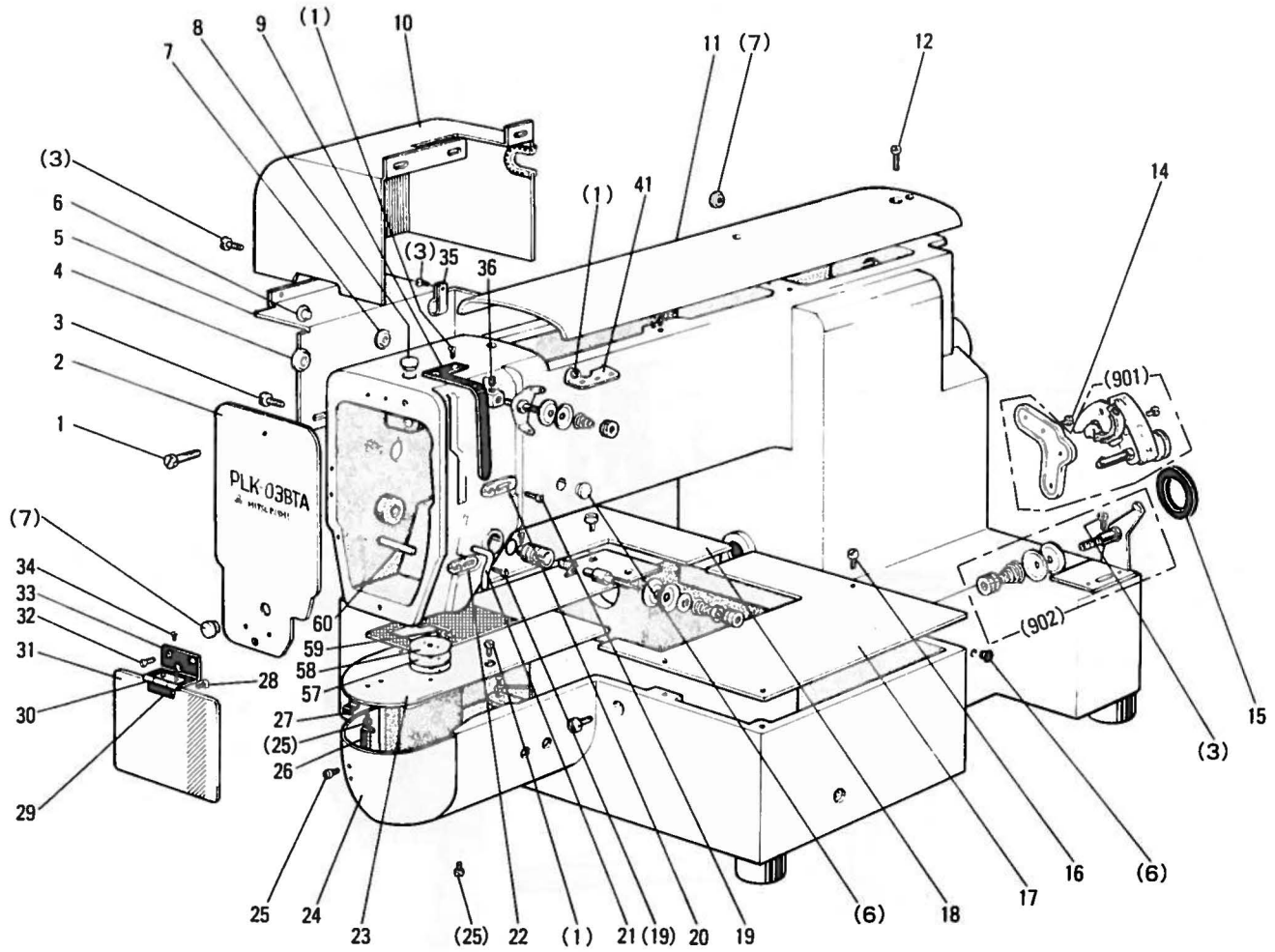
1 全体構成 CONSTRUCTION



注1：モートル部分は三菱リミストップZクラッチモートルの部品カタログ(P-006)を参照ください。
Remarks 1) Concerning to Motor Please refer to the parts catalogue of MITSUBISHI LIMI-STOP Z motor (P-006).

注2：Fig No. の採番していない部品は単体で支給することは出来ません。Setにて支給致します。
Remarks 2) The parts not taken Fig No. can not be supplied each parts.

2 本体関係
ARM BED IT'S ACCESSORIES

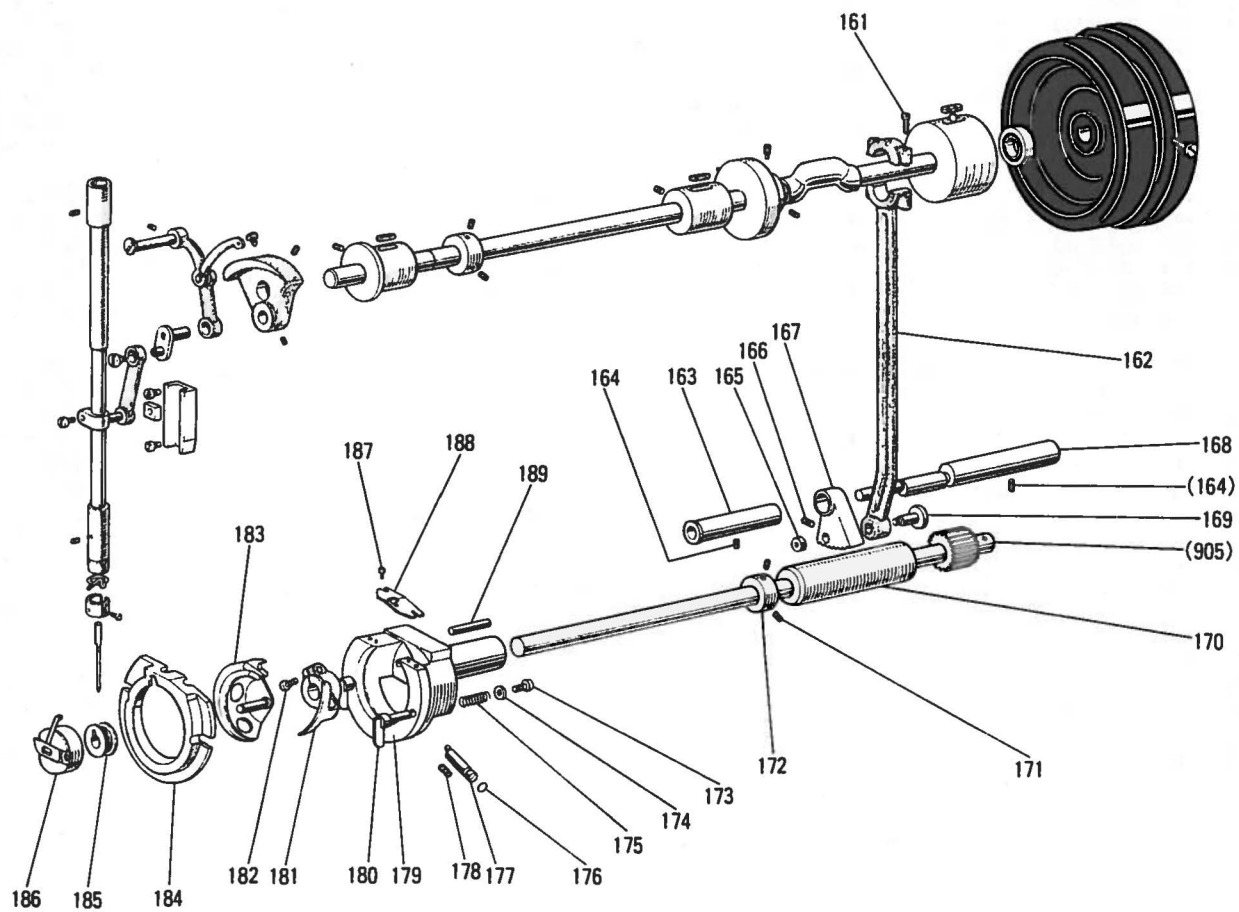
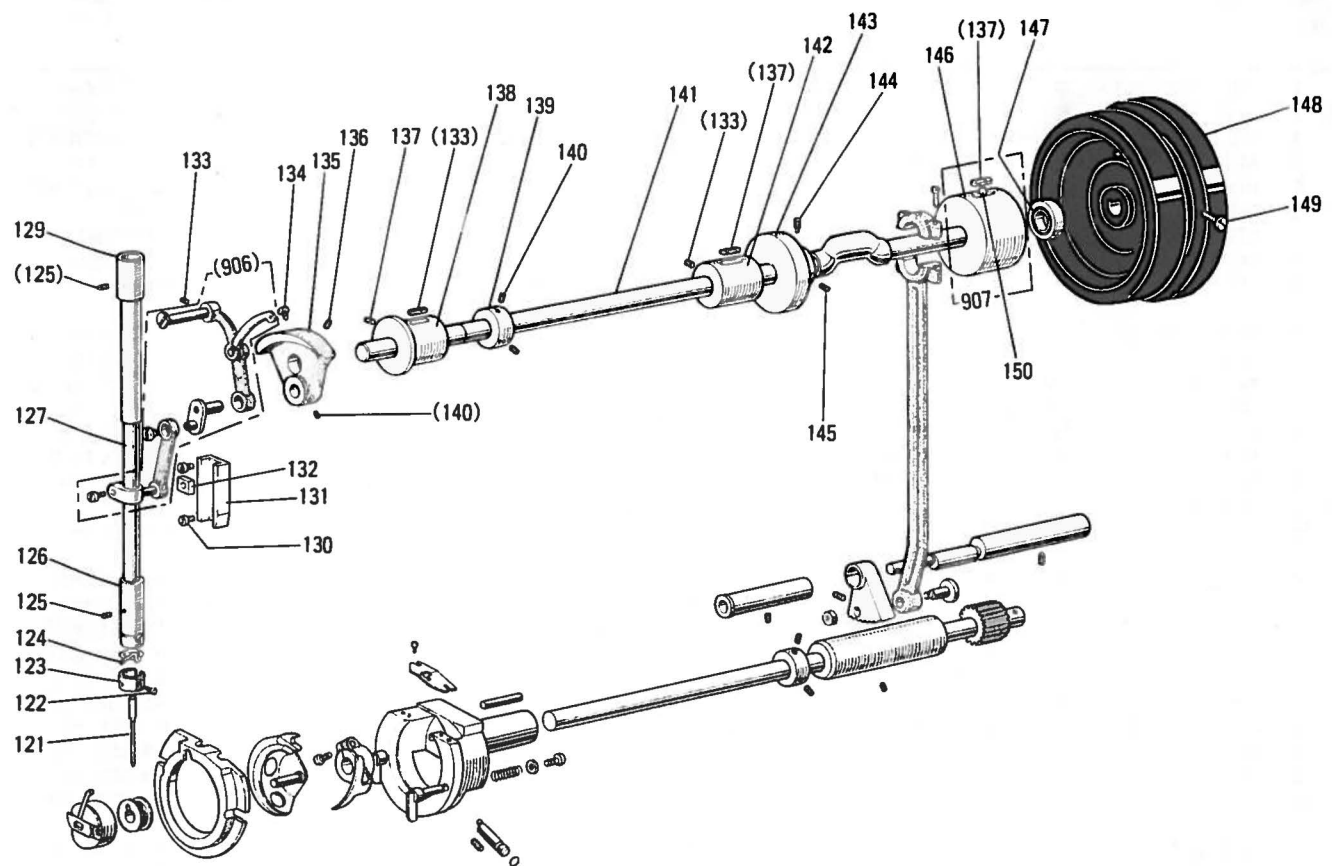


2 本体関係 ARM BED & IT'S ACCESSORIES

Fig. No.	部品コード Parts No.	部 品 名	Description	使用 個数 Amt. Req.	資材コード Ref.No.
1	M9 1110 002	平 面	シ ね (40)×8	7	W500294H01
※ 2	MS 08A1 830	面 板	Face plate	1	A131C112H02
3	M9 0409 037	SW-PW Pナベネジ	M4×10	9	S902N034P10
4	M9 1900 080	ゴ ム 栓	φ19	1	W501374H01
5	MS 08A5 339	カ バ ー	—	1	A120B341H03
6	M9 0880 080	ゴ ム 栓	φ8.8	3	W501320H01
7	M9 1180 080	ゴ ム 栓	φ11.8	3	W502069H01
8	MN 10A4 742	フ タ	—	1	W462905H01
9	MS 08A0 584	天 秤 カ バ ー	—	1	W488556H02
10	MS 08A6 339	モ ー タ ー カ バ ー	—	1	A120B340G02
11	MS 08A0 600	ト ッ プ カ バ ー	—	1	A131C110G01
12	M9 0424 037	PW-Pナベネジ	M4×20	2	S902N034P22
14	M9 0408 037	SW-PW Pナベネジ	M4×12	1	S902N034P12
15	MS 03A0 417	ゴ ム 輪	—	1	A140D329H01
16	M9 4005 037	P 皿 ネ ジ	M4×8	6	S900N114P08
※ 17	MS 08A2 339	カ バ ー (R)	—	1	A131C114H02
※ 18	MS 08A3 339	カ バ ー (L)	—	1	A131C115H01
19	M9 0909 003	丸 平 ネ ジ	ね (40)×6	2	W501901H01
20	MF 80A0 181	糸 案 内	—	1	W483484H01
21	MF 70A1 180	糸 案 内	—	1	W481679H01
22	MF 10A0 181	糸 案 内	—	1	W452151H01
※ 23	MS 08A1 470	滑 り 板	—	1	A131C199H03
24	MS 08A7 339	シリンダーカバー	—	1	A142D578G01
25	M9 0906 003	丸 平 ネ ジ	ね (40)×3.2	6	W501582-H01
26	MS 01A0 361	カ ケ 金	—	1	W488566H01
27	MS 01A0 192	板 バ ネ	—	1	W488565H01
28	M9 0806 002	平 ネ ジ	ね (44)×6	2	B508857H01
29	MS 01A0 477	ス ト ッ パ ー	—	1	W488564H01
30	MS 01A1 739	ヒ ン ジ	—	1	W488942G01
31	MS 08A0 160	ア イ ガ ー ド	—	1	A142D124H02
32	M9 0908 003	丸 平 ネ ジ	ね (40)×5	2	W502003H01
33	MS 08A0 601	アイガード取付板	—	1	A142D123H01
34	M9 0804 002	平 ネ ジ	ね (44)×3.5	2	B503897H01
※ 901	MS 03E0 190	糸 巻 仕 掛	—	1	A190D202P01
902	MS 01E0 180	糸 案 内	—	1	P979001X01
35	M9 4005 099	ナイロンクリップ	—	3	S945N220P05
36	M9 1108 001	止 メ ネ ジ	ね (40)×5.5	1	B503846H01
41	MF 36A1 180	糸 案 内	—	1	W471432H01
903	MF 90E0 550	プリテンション (組)	—	1	W487036G02
37	MF 90A0 553	調 子 構	—	1	W487037H01
38	MF 90A0 181	糸 案 内	—	1	W487038H01
39	MF 10A1 555	調 子 皿	—	2	W501636H01
40	MF 36A0 245	円 錘 バ ネ	—	1	W462881H01
42	M9 1101 046	ツ マ ミ ナ ッ ト	—	1	W501637H01
904	MF 10E0 210	上 糸 調 節 器 (組)	—	1	W346065G05
43	M9 1608 046	調 節 ナ ッ ト	—	1	W476469H01
44	MT 60A0 802	回 り 止 メ	—	1	W476470H01
45	MN 10A3 245	円 錘 バ ネ	—	1	W461785H01
46	MM 11A0 556	調 子 皿 押 エ	—	1	W477611H01
47	MF 10A0 555	調 子 皿	—	2	W444059H01
48	M9 0204 060	ピ ン	—	1	B509216H01
49	MF 10A0 553	調 子 構	—	1	B419178H01
50	MF 10A0 187	糸 取 リ バ ネ	—	1	W486372H01
51	MF 10A0 709	ブ ッ シ ュ	—	1	W453140H01
53	M9 0901 002	平 ネ ジ	ね (40)×4	1	W500741H01
57	MS 01A1 476	ス ペ ー サ	—	1	W488940H01
※ 58	MS 03A1 101	ハ リ イ タ	φ2.2	1	A140D513H02
59	M9 0605 010	皿 ネ ジ	ね (56)×2.8	2	A140D479H01
60	M9 0511 060	ピ ン	φ4×43	1	W488844H01

※印以外の部品は、PLK-03HSと共通です。

3 縫機構
SEWING MECHANISM



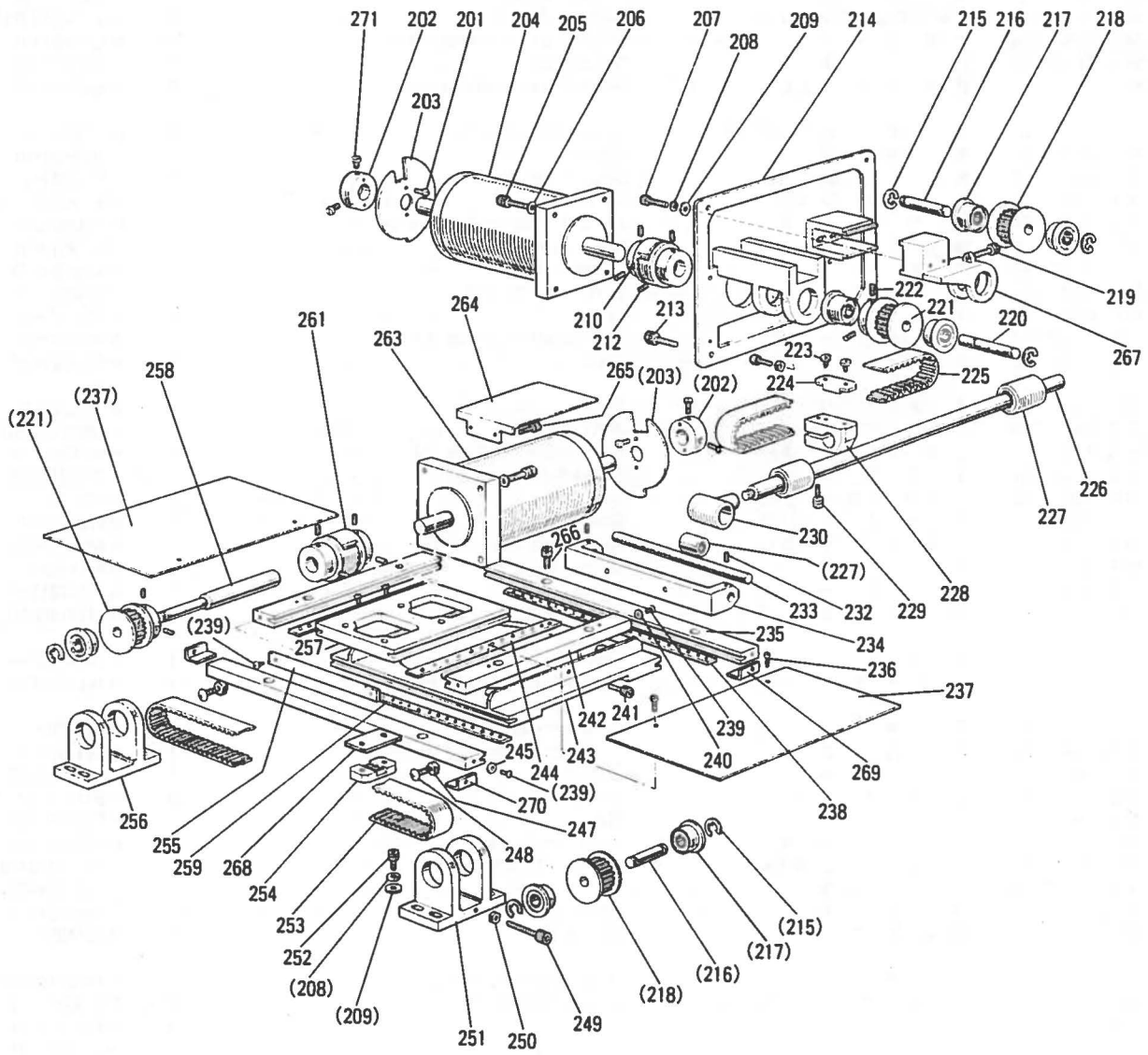
3 縫機構

SEWING MECHANISM

Fig. No.	部品コード Parts No.	部 品 名	Description	使用 個数 Amt. Req.	資材コード Ref.No.
121	MV 14A1 128	ミ シ ン 針	DP×5-16.....Needle DP×5 ±16.....	1	S 970004H05
122	M9 0815 002	平 ネ ジ	1/8(44)×4.5.....Screw 1/8(44)×4.5.....	1	W484210H01
123	MF 12D0 181	糸 案 内Thread guide.....	1	W468259H01
124	MF 10A1 181	糸 案 内Thread guide.....	1	W502073H01
125	M9 1051 020	六角穴付止メネジ	M4×8.....Screw M4×8.....	2	S 901N319P 12
126	MG 30A0 664	針 棒 メ タ ル (下)Needle bar bushing (L).....	1	W487002H01
127	MS 01A0 660	針 棒Needle bar.....	1	W488567H02
129	MS 01A0 663	針 棒 メ タ ル (上)Needle bar bushing (U).....	1	W488568H02
130	M9 1110 002	平 ネ ジ	1/4(40)×8.....Screw 1/4(40)×8.....	2	W500294H01
131	MS 01A0 155	案 内 台Guide.....	1	W488569H01
132	MF 10A0 325	角 駒Square block.....	1	W443934H01
133	M9 1221 001	止 メ ネ ジ	M5×12.....Screw M5×12.....	4	S 901N010P 12
906	MS 01E0 580	天 秤 針 (組)Thread take-up lever assy.....	1	W349790G01
134	M9 1802 006	棒 先 平 ネ ジSet screw.....	1	B 503851H01
135	MS 01A0 383	ク ラ ン クCrank.....	1	W488570H02
136	M9 1601 001	止 メ ネ ジ	1/4(40)×6.....Screw 1/4(40)×6.....	2	B 504016H01
137	MF 60A2 740	フ ェ ル トFelt.....	3	W501524H01
138	MF 60A0 232	上 軸 メ タ ル (左)Arm shaft bushing (L).....	1	W464011H01
139	MF 70A0 352	カ ラCollar.....	1	W476422H01
140	M9 1602 001	止 メ ネ ジ	1/4(40)×4.....Screw 1/4(40)×4.....	3	W500036H01
141	MS 03A0 230	上 軸Arm shaft.....	1	A 130C 228H01
142	MG 41B0 234	上 軸 メ タ ル (中)Arm shaft bushing (M).....	1	W481617H01
143	MS 01A0 350	糸 切 カ ムThread trimmer cam.....	1	W488981G01
144	M9 1602 005	止 メ ネ ジ 棒 先	1/4(40).....Set screw 1/4(40).....	1	W502914H01
145	M9 1607 001	止 メ ネ ジ	1/4(40)×4.....Screw 1/4(40)×4.....	1	W478184H01
146	MS 08A0 233	上 軸 メ タ ル (右)Arm shaft bushing (R).....	1	W488571H03
147	M9 1473 086	オイルシールOil seal.....	1	W481476H01
148	MF 85A0 682	プ ー リPulley.....	1	A 131C 217H01
149	M9 1502 002	平 ネ ジ	1/4(28)×12.....Screw 1/4(28)×12.....	2	W142D 388H01
150	MS 09A0 740	フ ェ ル トFelt.....	1	A 142D 388H01
907	MS 09E0 233	上 軸 メ タ ル (右) (組)Arm shaft bushing (R) assy.....	1	A 142D 516G01
161	M9 1203 002	平 ネ ジ	3/8(28)×15.....Screw 3/8(28)×15.....	2	B 509178H01
162	MS 01A0 956	連 接 棒Connecting rod.....	1	W349792H01
163	MS 08A0 833	メ タ ルBushing.....	1	W488573H02
164	M9 1222 001	止 メ ネ ジ	M5×6.....Screw M5×6.....	3	S 901N010P 06
165	M9 1802 045	ナ ッ トNut.....	1	B 508961H01
905	MS 01E0 450	下 軸 (組)Hook shaft assy.....	1	W488892G01
166	M9 5004 021	六角穴付止メネジ	M5×5.....Screw M5×5.....	1	S 901N310P 05
167	MS 01A0 508	セクター歯車Sector gear.....	1	W349793H01
168	MS 01A0 891	揺 動 軸Rock shaft.....	1	W488572H01
169	M9 1807 015	段 付 平 ネ ジScrew.....	1	W501406H01
170	MS 03A8 833	メ タ ルHook shaft bushing.....	1	A 140D 484H01
171	M9 1506 001	止 メ ネ ジ	1/4(28)×6.....Screw 1/4(28)×6.....	2	B 509087H01
172	MM 11A0 352	カ ラCollar.....	1	W446142H01
173	M9 0802 003	丸 平 ネ ジ	1/8(44)×4.5.....Screw 1/8(44)×4.5.....	2	W502074H01
174	M9 0311 050	座 金 3Washer 3.....	2	S 913N010P 02
175	MS 01A0 572	ツルマキバネSpring.....	2	W488577H01
176	M9 0500 085	オ リ ン グO-ring.....	1	S 932N 110P 03
177	MS 01A0 761	偏 心 ビ ンEccentric pin.....	1	W488580H01
178	M9 1502 002	平 ネ ジ	1/4(28)×12.....Screw 1/4(28)×12.....	1	W500509H01
179	MS 01A0 121	外 蓋Outer hook.....	1	W349794H01
180	MS 09A0 950	中蓋押エレバーHook clamp.....	2	A 142D 141H01
181	MS 08A0 611	ド ラ イ バ ーHook driver.....	1	A 190D 316P 01
182	M9 5001 021	六角穴付ボルト	M5×16.....Screw M5×16.....	1	S 903N 210P 16
183	MS 01A0 120	中 蓋Inner hook.....	1	P 975044 X 01
184	MS 01A0 616	中 蓋 押 エHook retaine.....	1	W349796H04
*185	MS 01A0 123	ボ ビ ンBobbin.....	1	P 976029 X 01
*186	MS 01A0 125	ボ ビ ン ケ ー スBobbin case.....	1	P 976028 X 01
187	M9 0854 002	平 ネ ジ	1/8(40)×4.....Screw 1/8(40)×4.....	2	W488579H02
188	MS 01A0 329	カ マ 糸 案 内Thread guide.....	1	W488938H02
189	M9 0001 060	平 行 ビ ンPin.....	1	S 921N 134P 18

※印以外の部品は、PLK-03HSと共通です。

4 X-Y機構
X-Y MECHANISM

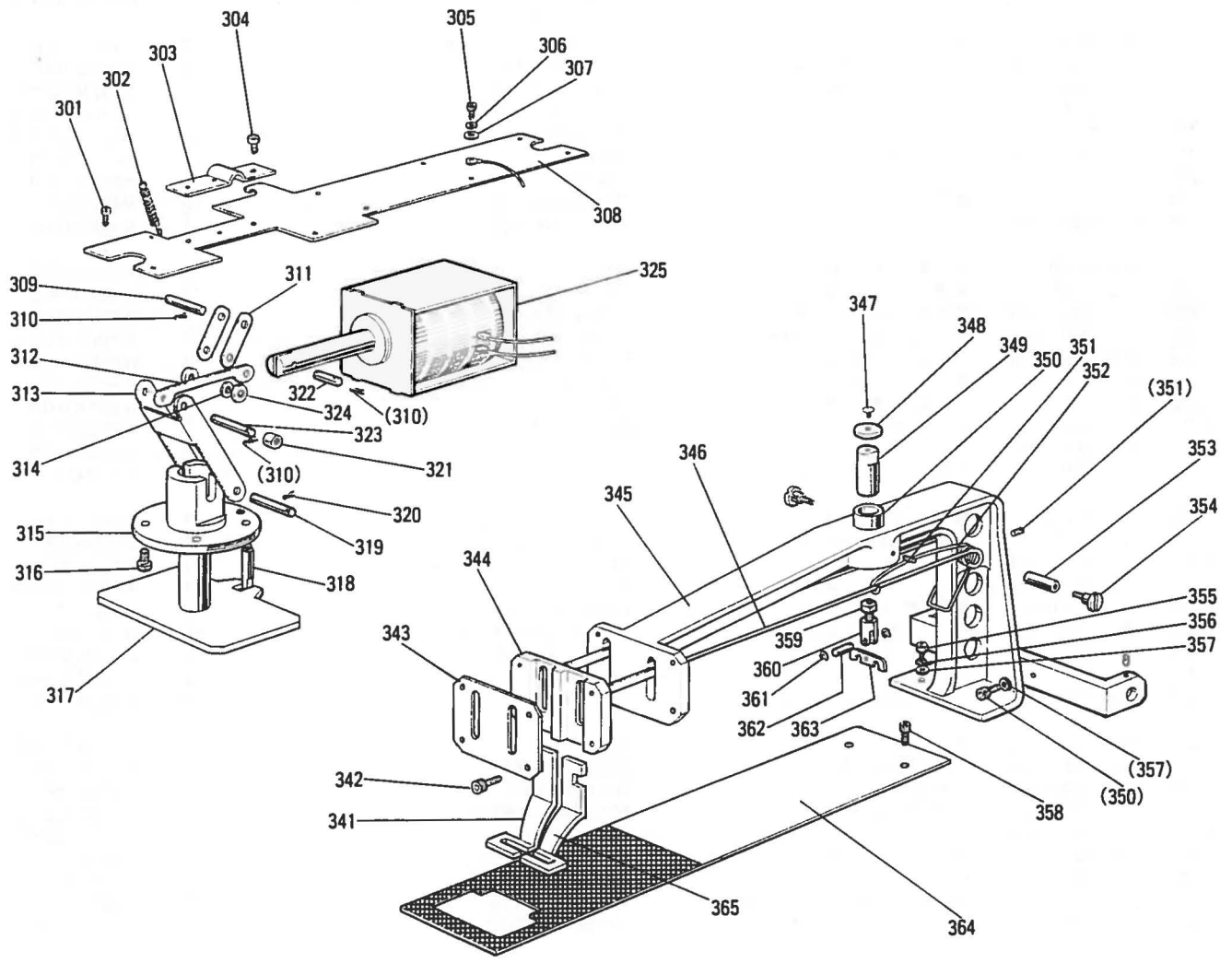


4 X-Y機構 X-Y MECHANISM

Fig No.	部品コード Parts No.	部 品 名	Description	使用 個数 Amt. Req.	資材コード Ref. No.
201	M9 0910 003	丸 平 ネ ジ	$\frac{3}{8}$ (40)×7	Screw $\frac{3}{8}$ (40)×7	4 B 509270 H 01
202	MS 01A 0 352	カ ラ	ー	Collar	2 W 488581 H 01
203	MS 01A 0 407	検 出 板		Detector discs	2 W 488582 H 01
204	M9 5009 095	パ ル ス モ ー タ	(Y)	Motor complete (Y)	1 A 141D 746 G 04
205	M9 4003 021	六角穴付ボルト	M4×12	Screw M4×12	8 S 903N 219 P 36
206	M9 0101 053	パ ネ 座 金	4	Spring washer 4	8 S 913N 210 P 04
207	M9 5005 021	六角穴付ボルト	M5×45	Screw M5×45	2 S 903N 210 P 45
208	M9 0102 053	パ ネ 座 金	5	Spring washer 5	10 S 913N 210 P 05
209	M9 0550 050	座 金	5	Washer 5	10 S 913N 040 P 05
			Detector discs		
210	MS 08A 0 364	カ ッ プ リ ン グ		Coupling	1 A 190D 294 P 01
212	M9 1051 020	六角穴付止メネジ	M4×8	Screw M4×8	8 S 901N 319 P 12
213	M9 0418 037	SW、PW、Pナベネジ	M4×16	Screw M4×16	4 S 902N 034 P 16
214	MS 08A 0 603	Y モ ー タ 台		Motor adapter (Y)	1 A 131C 123 G 01
215	M9 0511 065	E 形 止 メ 輪	6	Retaining ring 6	8 S 922N 210 P 60
216	MS 01A 0 454	軸		Shaft	2 W 488584 H 01
217	M9 1001 075	マイクロベアリング		Bearing	8 P 980016 X 01
218	MS 01A 1 767	歯形ベルト車		Cog pulley	2 W 488585 H 02
219	M9 5006 021	六角穴付ボルト	M5×30	Screw M5×30	1 S 903N 210 P 30
220	MS 01A 0 390	Y 駆 動 軸		Shaft	1 W 488590 H 01
221	MS 01A 0 767	歯形ベルト車		Cog pulley	2 W 488589 H 02
222	M9 1353 020	六角穴付止メネジ	M4×6	Screw M4×6	4 S 901N 319 P 11
223	M9 4001 037	P 皿 ネ ジ	M4×12	Screw M4×12	4 S 900N 114 P 12
※224	MS 01A 0 778	ベルト押エ	(Y)	Belt clammer	1 W 488591 H 02
225	MS 01A 1 523	歯形ベルト	(Y)	Cog belt (Y)	1 P 980020 X 01
226	MS 01A 1 390	Y 駆 動 軸		Shaft	1 W 488587 H 01
※227	M9 1002 070	LM ボ ー ル	LM-10UU	Bearing LM-10UU	3 P 980017 X 01
※228	MS 01A 0 781	Y ベ ル ト 台		Belt holder	1 W 488593 H 01
229	M9 5001 021	六角穴付ボルト	M5×16	Screw M5×16	1 S 903N 210 P 16
※230	MS 08A 0 692	軸受ハウジング		Bearing housing	1 A 142D 351 H 01
232	M9 4006 021	六角穴付止メネジ	M4×6	Screw M4×6	2 S 901N 319 P 11
※233	MS 08A 2 454	軸		Shaft	1 A 142D 350 H 02
※234	MS 08A 0 455	軸 支 エ		Bracket	1 A 142D 349 H 01
235	MS 08A 0 957	X 固 定 レ ー ス		Fixed race (X)	2 A 142D 127 H 02
236	M9 0906 002	平 ネ ジ	$\frac{3}{8}$ (40)×4.5	Screw $\frac{3}{8}$ (40)×4.5	6 W 500791 H 01
237	MS 03A 2 339	X カ バ ー 板		Cover plate (X)	2 A 140D 497 H 01
238	MS 08A 0 914	リ テ ー ナ	(X)	Retainer (X)	2 A 142D 129 H 02
239	M9 1003 022	S U S 303 ボ ル ト	M4×8	Screw M4×8	8 S 903N 089 P 34
240	MS 08A 0 477	ス ト ッ パ		Stopper	2 A 142D 936 H 01
241	M9 1051 020	六角穴付止メネジ	M4×8	Screw M4×8	1 S 901N 319 P 12
※242	MS 08A 1 957	Y 軸固定レース		Fixed race (Y)	2 A 142D 128 H 01
243	MS 03A 3 957	X 移 動 レ ー ス		Movable race (X)	1 A 130C 229 H 01
※244	MS 08A 1 914	リ テ ー ナ	(Y)	Retainer (Y)	2 A 142D 130 H 02
245	M9 0407 050	座 金	4	Washer	4 W 469519 H 01
247	M9 1003 045	ナ ッ ト	M4	Nut M4	2 S 910N 010 P 04
248	M9 0440 037	P ナ ベ ネ ジ	M4×16	Screw M4×16	2 S 900N 014 P 16
249	M9 5007 021	六角穴付ボルト	M5×40	Screw M5×40	1 S 903N 210 P 40
250	M9 1373 045	ナ ッ ト	M5	Nut M5	1 S 910N 010 P 05
251	MS 01A 2 758	ブ ラ ケ ッ ト		Bracket	1 W 349799 H 01
252	MS 5001 021	六角穴付ボルト	M5×16	Screw M5×16	8 S 903N 210 P 16
253	MS 01A 0 523	歯形ベルト	(X)	Cog belt (X)	1 P 980019 X 01
254	MS 01A 1 778	ベルト押エ	(X)	Belt clammer	1 W 488588 H 02
255	MS 08A 1 477	Y ス ト ッ パ		Stopper (Y)	1 A 141D 055 H 02
256	MS 01A 1 758	ブ ラ ケ ッ ト		Bracket	1 W 349798 H 01
257	MS 03B 0 957	Y 移 動 レ ー ス		Movable race (Y)	1 A 140D 496 H 01
258	MS 01A 2 390	X 駆 動 軸		Shaft	1 W 488597 H 02
259	M9 8008 070	鋼 球	$\frac{3}{2}$	Steel ball $\frac{3}{2}$	62 S 897N 010 P 12
261	MS 08A 1 364	カ ッ プ リ ン グ		Coupling	1 A 190D 295 P 01
263	M9 5010 095	パ ル ス モ ー タ	(X)	Motor complete (X)	1 A 141D 746 G 03
※264	MS 08A 8 339	Y カ バ ー 板		Cover plate (Y)	1 A 140D 495 H 03
265	M9 3003 021	六角穴付ボルト	M3×6	Screw M3×6	2 S 903N 219 P 03
266	M9 4003 021	六角穴付ボルト	M4×12	Screw M4×12	8 S 903N 219 P 36
267	MS 01A 0 758	ブ ラ ケ ッ ト		Bracket	1 W 488586 H 01
268	MS 08A 0 476	ス ペ ー サ		Spacer	1 A 141D 227 H 01
269	MS 02A 4 477	ス ト ッ パ		Stopper	2 A 140D 293 H 03
270	MS 02A 3 477	ス ト ッ パ		Stopper	2 A 140D 293 H 02
271	M9 0912 002	平 ネ ジ	$\frac{3}{8}$ (40)×8.5	Screw $\frac{3}{8}$ (40)×8.5	4 W 500713 H 01

※印以外の部品は、PLK-03HSと共通です。

5 押工機構
WORK HOLDER MECHANISM

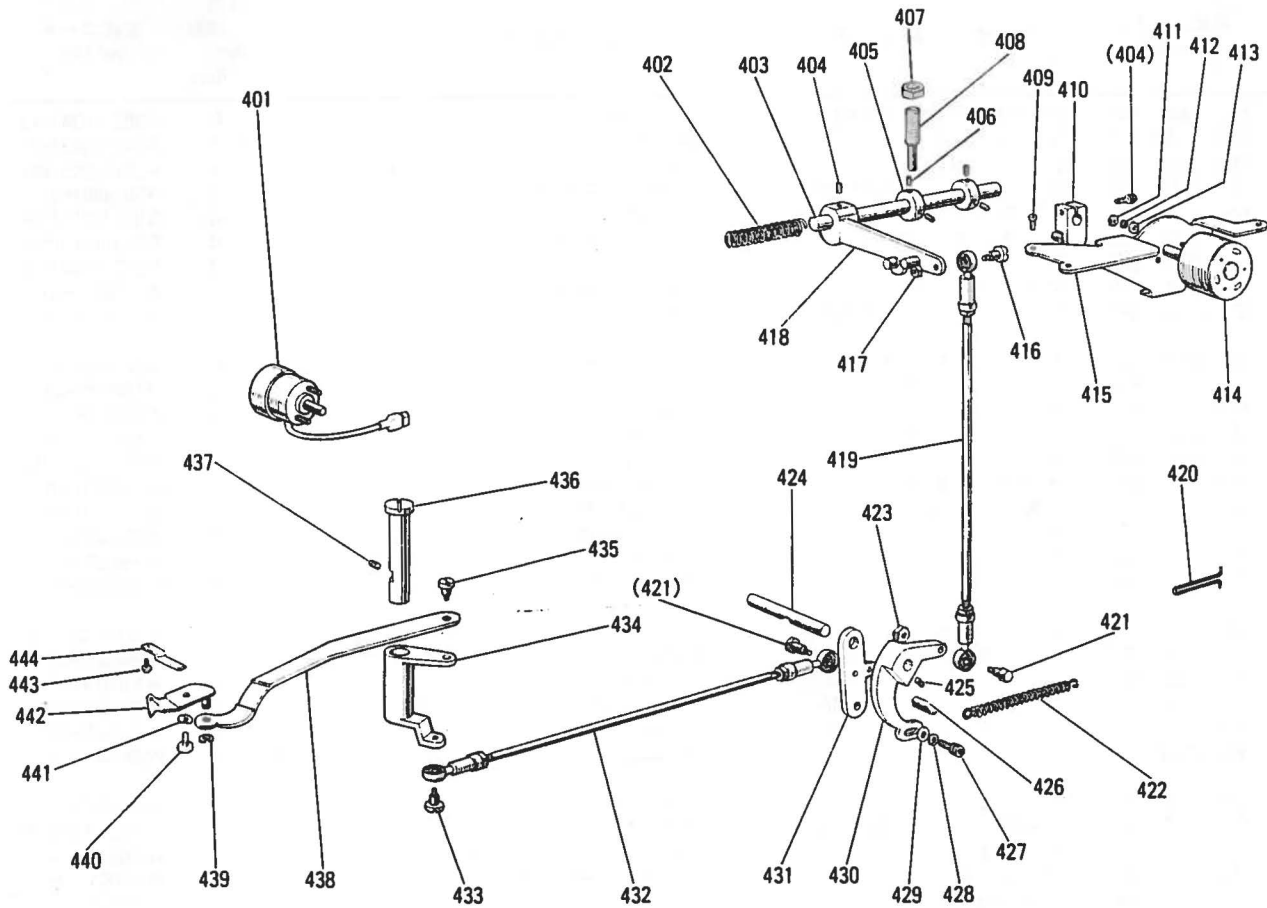


5 押工機構 WORK HOLDER MECHANISM

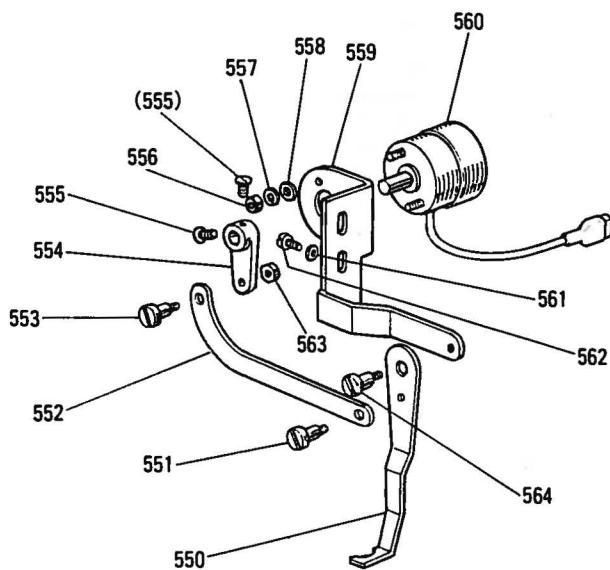
Fig. No.	部品コード Parts No.	部 品 名	Description	使用 個数 Amt. Req.	資材コード Ref.No.	
301	M9 0408 037	SW-PW-Pナベネジ	M4×12	Screw M4×12	6	S 902N034P12
302	MS 03A0 572	ツルマキバネ		Spring	1	A 140D023H01
303	MS 03A0 732	ピン押エ		Holder	1	A 141D095H01
304	M9 1116 002	平ネジ	⅜(40)×8	Screw ⅜(40)×8	3	W501400H01
305	M9 3002 021	六角穴付ボルト	M3×8	Bolt M3×8	4	S 903N219P04
306	M9 0103 053	バネ座金	3	Spring washer 3	4	S 913N210P02
307	M9 0312 050	座金	3	Washer 3	4	S 913N040P02
308	MS 01A0 509	ソレノイド台		Solenoid adapter	1	W349802H03
309	M9 4003 060	ピン	∅4×25	Pin ∅4×25	1	W488818H01
310	M9 0512 060	スナップピン	4	Snap pin 4	6	S 921N020P04
311	MS 01A2 910	リンク		Link	2	W488826H01
312	MS 01A0 910	リンク		Link	1	W488819H01
313	MS 01A1 910	リンク		Link	1	W488824H01
314	M9 0450 050	座金	4	Washer 4	1	S 913N040P04
315	MS 01A0 267	押エ板メタル		Presser guide	1	W488823H01
316	M9 4011 021	六角穴付ボルト	M4×8	Bolt M4×8	4	S 903N219P34
※317	MS 01A0 257	押エ板		Presser plate	1	W488822H01
※318	MS 01A0 802	回り止メ		Stopper	1	W488821H01
319	M9 6001 060	ピン	∅6×31	Pin ∅6×31	1	W488820H01
320	M9 0513 060	スナップピン	6	Snap pin 6	2	S 921N020P06
321	MS 03A3 352	カラ	—	Collar	1	W488825H02
322	M9 4002 060	ピン	∅4×20.5	Pin ∅4×20.5	1	W488818H03
323	M9 4005 060	ピン	∅4×46	Pin ∅4×46	1	W488818H05
324	MS 01A1 352	カラ	—	Collar	2	W488825H01
325	M9 0000 095	ソレノイド		Solenoid	1	W488945H01
※341	MS 01B0 105	押エ(L)		Clamp frame (L)	1	W349817H01
342	M9 4002 021	六角穴付ボルト	M4×16	Bolt M4×16	4	S 903N219P38
343	MS 01A0 154	押エ案内板		Work holder guide plate	1	W488803H02
344	MS 01A0 307	押エ案内		Work holder guide	1	W488804H01
345	MS 08A0 308	ワークホルダーアーム		Work holder arm	1	W231575H03
346	MS 01A1 259	押エバネ		Spring	2	W488811H02
347	M9 0330 037	P皿ネジ	M3×8	Screw M3×8	1	S 900N112P08
348	MS 01A0 457	摺動子		Slider	1	W488805H01
349	MS 01A0 262	押エ軸		Work holder shaft	1	W488806H01
350	MS 01A2 833	メタル		Bushing	1	W488816H01
351	M9 4006 021	六角穴付止メネジ	M4×6	Screw M4×6	2	S 901N319P11
352	MS 01A0 729	ヒネリバネ		Spring	1	W488815H02
353	MS 03A0 260	押エバネ支エ		Spring holder	1	W488807H01
354	M9 1207 016	平ネジ段付		Screw	2	W488808H01
355	M9 5002 021	六角穴付ボルト	M5×10	Bolt M5×10	4	S 903N210P10
356	M9 0102 053	バネ座金	5	Spring washer 5	2	S 913N210P05
357	M9 0550 050	座金	5	Washer	4	S 913N040P05
358	M9 1202 020	六角穴付ボルト	⅜(32)×10	Bolt ⅜(32)×10	2	A 141D190H01
359	M9 1373 045	止メナット	5	Nut 5	1	S 910N070P05
360	MS 01A0 702	バネ押エ台		Bracket	1	W488812H01
361	M9 0512 065	E形止メ輪	3	Retaining ring 3	2	S 922N210P30
362	M9 4001 060	ピン	∅4×13.4	Pin ∅4×13.4	1	W488813H02
363	MS 01A0 705	バネ押エ		Spring holder	1	W488814H01
※364	MS 08A0 272	送り板		Feed plate	1	A 131C125G01
※365	MS 01B1 105	押エ(R)		Clamp frame (R)	1	W349816H01

※印以外の部品は、PLK-03HSと同じです。

6 糸切り機構
KNIFE ACTUATING MECHANISM



7 ワイパー機構
WIPER MECHANISM



6 糸切り機構 KNIFE ACTUATING MECHANISM

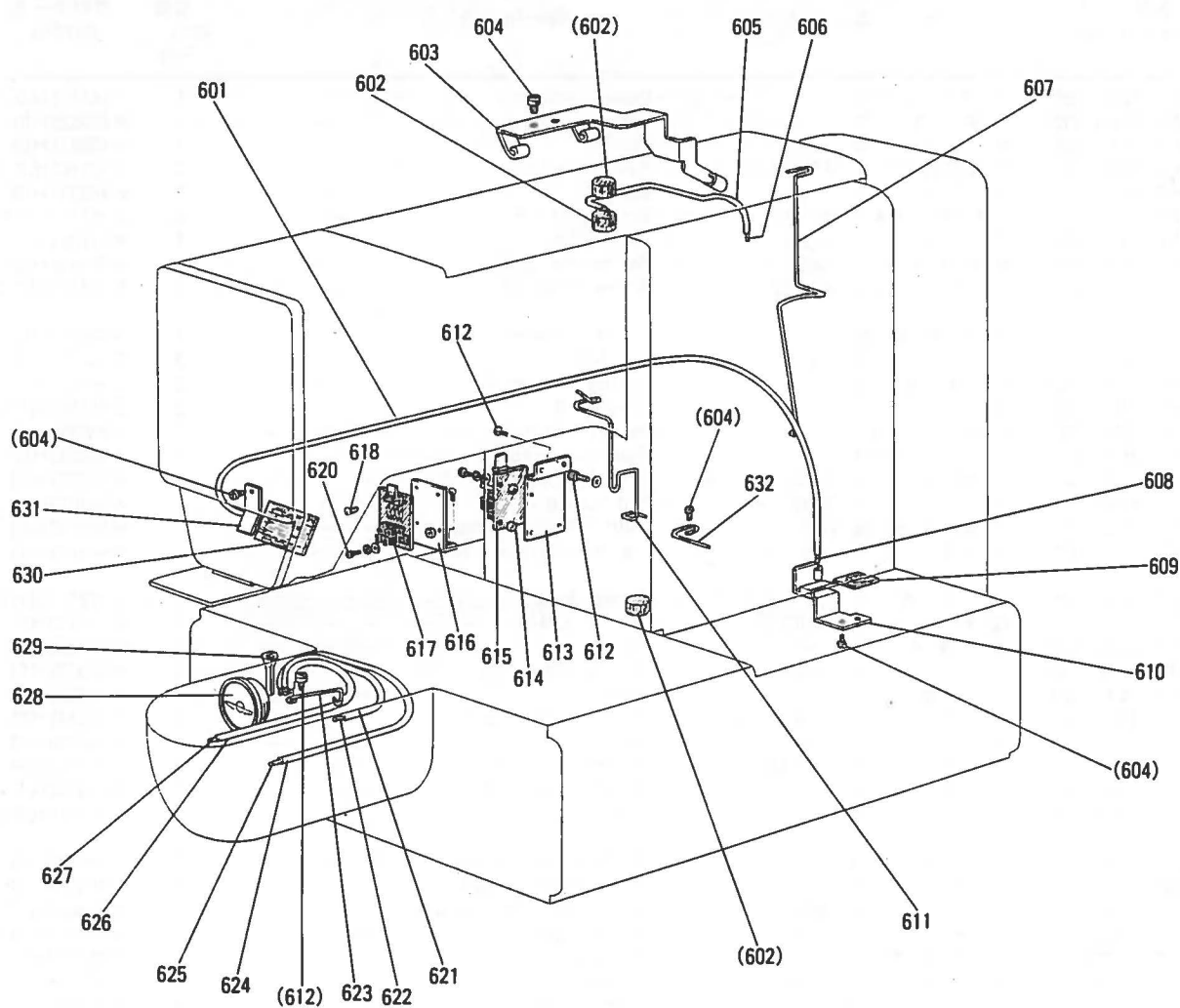
Fig. No.	部品コード Parts No.	部 品 名	Description	使用 個数 Amt. Req.	資材コード Ref.No.
401	M9 1006 095	ロータリソレノイド	Rotary solenoid	1	A 142D 144G 01
402	MS 01A 1 572	ツルマキバネ	Spring	1	W488829H01
403	MS 01A 0 348	カム軸	Shaft	1	W488831H01
404	M9 5003 021	六角穴付ボルト M5×12	Bolt M5×12	2	S 903N 210P 12
405	MS 01A 3 352	カラ	Collar	2	W488833H01
406	M9 5004 021	六角穴付止メネジ M5×5	Screw M5×5	4	S 901N 310P 05
407	M9 1503 045	ナット 1/4(28)	Nut 1/4(28)	1	W501843H01
408	M9 1504 005	棒先止メネジ 1/4(28)	Set screw 1/4(28)	1	W488832H02
409	M9 0408 037	SW-PW-Pナベネジ M4×12	Screw M4×12	3	S 902N 034P 12
410	MS 01E 0 430	糸切作動腕	Crank complete	1	W488894H02
411	M9 1004 045	ナット M4	Nut M4	2	S 541111H10
412	M9 0301 053	バネ座金 4	Spring washer 4	2	S 561121H01
413	M9 0450 050	座金 4	Washer 4	2	S 913N 040P 04
414	M9 0001 095	ロータリソレノイド	Rotary solenoid	1	W488952H01
415	MS 01A 3 601	ソレノイド取付板	Solenoid adapter	1	W349803H03
416	M9 1101 015	段付平ネジ 1/4(40)	Screw 1/4(40)	1	W502907H01
417	M9 1104 045	ナット 1/4(40)	Nut 1/4(40)	1	W500079H01
418	MS 01E 0 351	カム追従腕(組)	Cam follower complete	1	W488830G02
419	MS 01E 0 975	ロッドエンド(組)	Connecting link complete	1	W488899G01
420	MS 08A 0 708	バネカケ	Spring holder	1	A 142D 158H01
421	M9 0101 017	段付ボルト 1/4(40)	Screw 1/4(40)	2	W488839H01
422	MS 01A 2 572	ツルマキバネ	Spring	1	W488852H02
423	M9 1104 045	ナット 1/4(40)	Nut 1/4(40)	1	W500079H01
424	MS 08A 0 454	軸	Shaft	1	W488838H02
425	M9 1108 001	止メネジ 1/4(40)×5.5	Screw 1/4(40)×5.5	1	W503846H01
426	M9 1109 045	ナット 1/4(40)	Nut 1/4(40)	1	W488835H01
427	M9 5003 021	六角穴付ボルト M5×12	Screw M5×12	1	S 903N 210P 12
428	M9 0102 053	バネ座金 5	Spring washer 5	1	S 913N 210P 05
429	M9 0550 050	座金 5	Washer 5	1	S 913N 040P 05
430	MS 01A 1 392	メス駆動腕	Knife driving crank	1	W488836H02
431	MS 01A 2 392	メス駆動腕	Knife driving crank	2	W488837H01
432	MS 01E 1 975	ロッドエンド(組)	Connecting link complete	1	W488899G01
433	M9 0102 017	段付ボルト 1/4(40)	Screw 1/4(40)	1	A 140D 486H01
434	MS 01A 3 392	メス駆動腕	Knife driving crank	1	W488842H02
435	M9 1214 015	段付平ネジ 3/16(28)	Screw 3/16(28)	1	W502006H01
436	MS 01A 5 454	ツバ付軸	Stepped pin	1	W488843H01
437	M9 1222 001	止メネジ M5×6	Screw M5×6	1	S 901N 010P 06
438	MS 03A 1 910	リンク	Link	1	A 140D 512H01
439	M9 0513 065	E形止メ輪 2.5	Retaining ring 2.5	1	S 922N 210P 25
440	M9 1129 015	段付平ネジ 1/4(40)	Screw 1/4(40)	1	W488846H02
441	M9 6004 052	波座金 6	Wave washer 6	1	A 140D 782H01
442	MS 03B 0 838	移動メス(組)	Movable knife complete	1	A 130C 235G 01
443	M9 0906 003	丸平ネジ 1/4(40)×3.2	Screw 1/4(40)×3.2	2	W501582H01
444	MS 03A 0 838	固定メス	Fixed knife	1	A 140D 514H01

7 ワイパー機構 WIPER MECHANISM

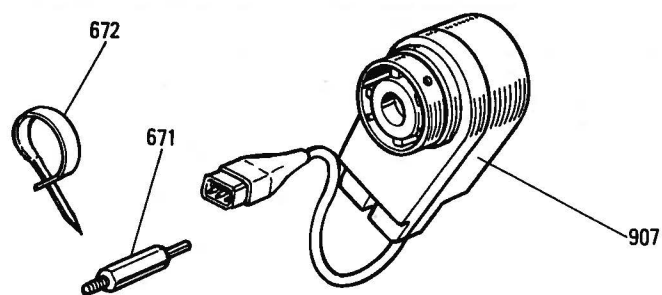
550	MS 01A 0 980	ワイパー	Wiper	1	W488869H01
551	M9 0905 015	平ネジ段付	Screw	1	W501145H01
552	MS 01A 7 910	リンク	Link	1	W488870H01
553	M9 0907 015	平ネジ段付 1/4(40)	Screw 1/4(40)	1	W500057H01
554	MS 01E 0 392	駆動腕(組)	Wiper crank complete	1	W488862G01
555	M9 0802 003	丸平ネジ 1/8(44)×4.5	Screw 1/8(44)×4.5	2	W502074H01
556	M9 0873 045	ナット M3	Nut M3	2	S 910N 010P 02
557	M9 0103 053	バネ座金 3	Spring washer 3	2	S 913N 210P 02
558	M9 0311 050	座金 3	Washer 3	2	S 913N 010P 02
559	MS 01A 0 982	ワイパ取付台	Wiper adapter	1	W349804H01
560	M9 1007 095	ロータリソレノイド	Rotary solenoid	1	A 142D 143G 01
561	M9 0450 050	座金	Washer 4	2	S 913N 040P 04
562	M9 1110 002	平ネジ (40)×8	Screw 1/4(40)×8	2	W500294H01
563	M9 0901 045	ナット (40)	Nut 1/4(40)	1	W500307H01
564	M9 1102 015	平ネジ段付 (40)	Screw 1/4(40)	1	W501121H01

※印以外の部品は、PLK-03HSと共通です。

8 給油、配線関係
LUBRICATION & WIRING CONNECTION MECHANISM



9 検出器
DETECTOR MECHANISM



8 給油、配線関係 LUBRICATION & WIRING CONNECTION MECHANISM

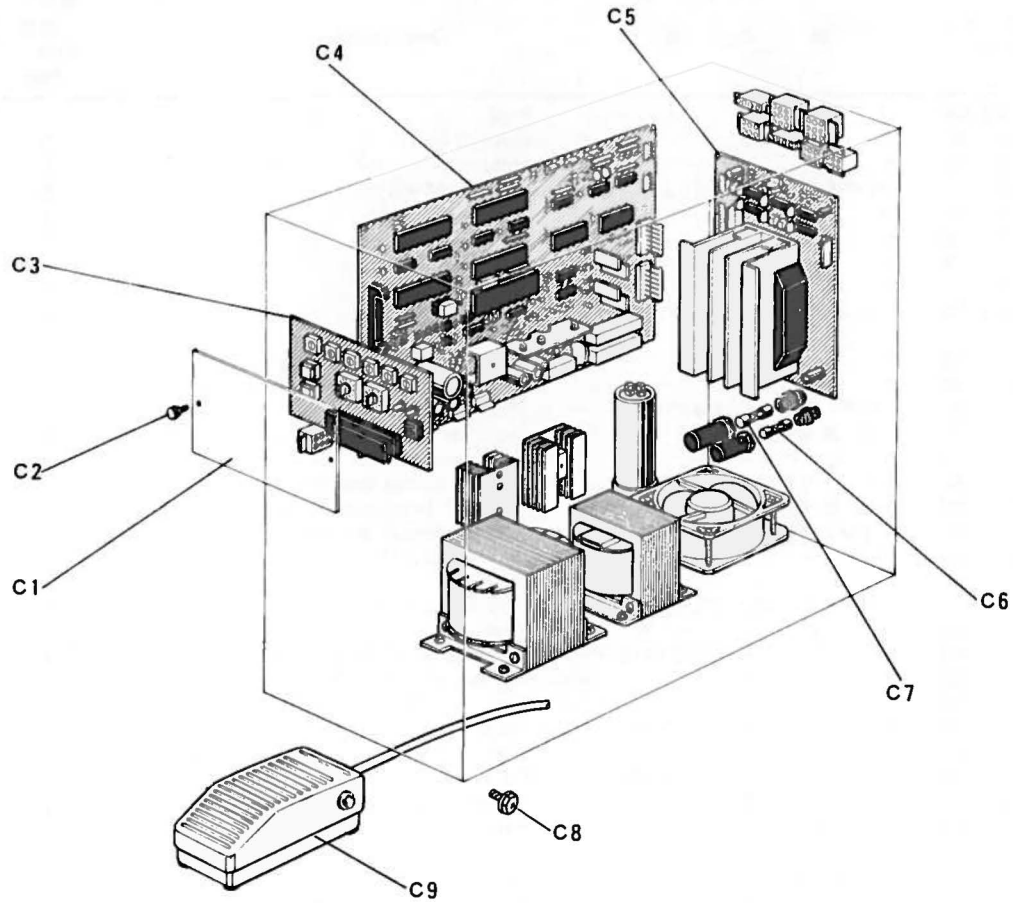
Fig. No.	部品コード Parts No.	部 品 名	Description	使用 個数 Amt. Req.	資材コード Ref. No.
601	MS 01A3 688	パイプ	Pipe	1	W488979H03
602	MF 60A5 740	フェルト	Felt $\phi 14 \times 15$	3	W500906H01
603	MS 01A2 796	ホルダ	Holder	1	W488873H01
604	M9 0420 037	SW-PW-Pナベネジ M4×8	Screw M4×8	5	S 902N034P08
605	MS 01A2 688	パイプ	Pipe	1	W488979H01
606	MS 01A0 148	ヒモ	Oil braid	1	W488976H01
607	MS 01A3 796	ホルダ	Holder	1	W488933H01
608	MS 01A2 148	ヒモ	Oil braid	1	W488976H03
609	MS 01A4 740	フェルト	Felt	1	W488877H02
610	MS 01A9 796	ホルダ	Holder	1	W488876H01
611	MS 08A0 780	ホルダ	Holder	1	A 142D 249H01
612	M9 0409 037	SW-PW-Pナベネジ M4×10	Screw M4×10	5	S 902N034P 10
613	MS 08A0 408	X位置検出台	Detector bracket (X)	1	A 142D 157H01
614	MS 01B0 603	サポーター	Supporter	6	W488951H01
615	M9 1001 096	プリント基板組立 (X)	Control circuit unit (X)	1	TE703P185G10
616	MS 08A1 408	Y位置検出台	Detector bracket (Y)	1	A 142D 132H01
617	M9 5001 096	プリント基板組立 (Y)	Control circuit unit (Y)	1	TE703P186G10
618	M9 0303 037	SW-PW-Pナベネジ M3×10	Screw M3×10	1	S 902N032P 10
620	M9 0345 037	SW-PW-Pナベネジ M3×14	Screw M3×14	2	S 902N032P 14
621	MS 01A4 688	パイプ	Pipe	1	W488977H01
622	MS 01A3 148	ヒモ $\phi 1.5 \times 415$	Oil braid	1	W488975H01
623	MS 01A7 796	ホルダ	Holder	1	W488882H01
624	MS 01A5 688	パイプ	Pipe	1	W488978H02
625	MS 01A5 148	ヒモ $\phi 1.5 \times 480$	Oil braid	1	W488975H03
626	MS 01A6 688	パイプ	Pipe	1	W488978H01
627	MS 01A4 148	ヒモ $\phi 1.5 \times 465$	Oil braid	1	W488975H02
628	MN 10A0 135	油窓	Oil window	1	P674005 X 01
629	MS 03A0 688	パイプ	Pipe	1	A 140D520H01
630	MS 08A0 740	フェルト	Felt	1	A 142D 289H01
631	MS 01A0 796	フェルト押エ	Holder	1	W488881H01
632	MS 08A1 780	ホルダ	Holder	1	A 142D 491H01

9 検出器 DETECTOR MECHANISM

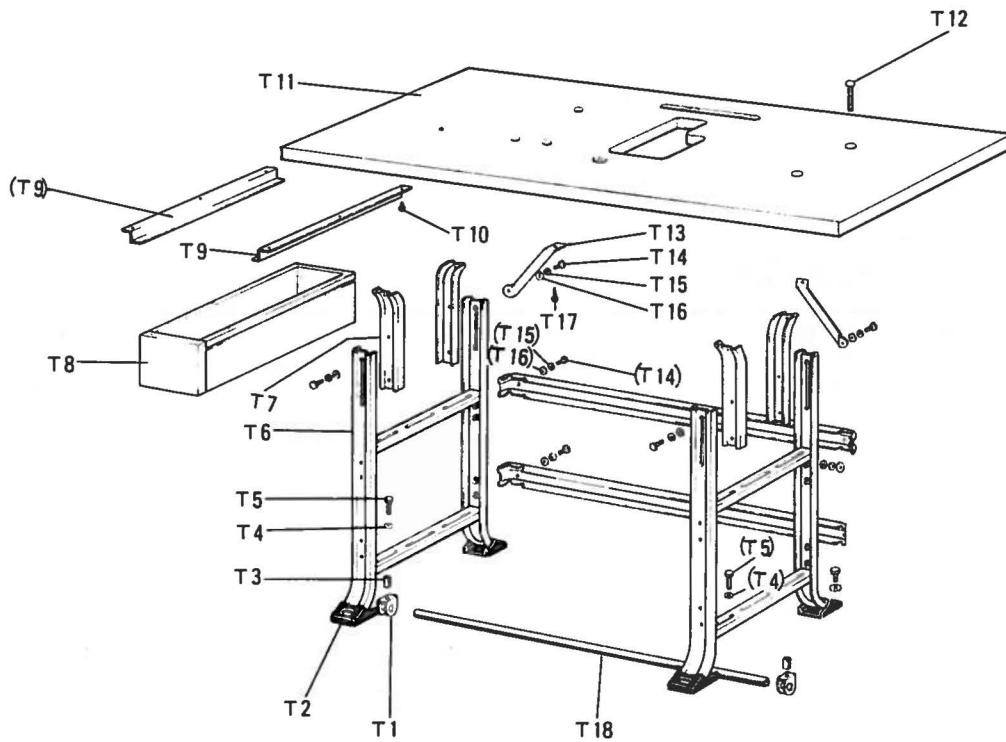
907	MS 08E1 406	検出器	Detector assy	1	BKO-E3074H23
671	M9 5002 031	特殊ボルト	Special bolt	1	A 142D 907H01
672	MS 08A0 713	リビートタイ	Binder	1	P 945 A 035 P 00

※印以外の部品は、PLK-03HSと共通です。

10 制御盤(C)
CONTROL BOX (C)



11 テーブル(T)
TABLE & STAND (T)



10 制御盤(C) CONTROL BOX (C)

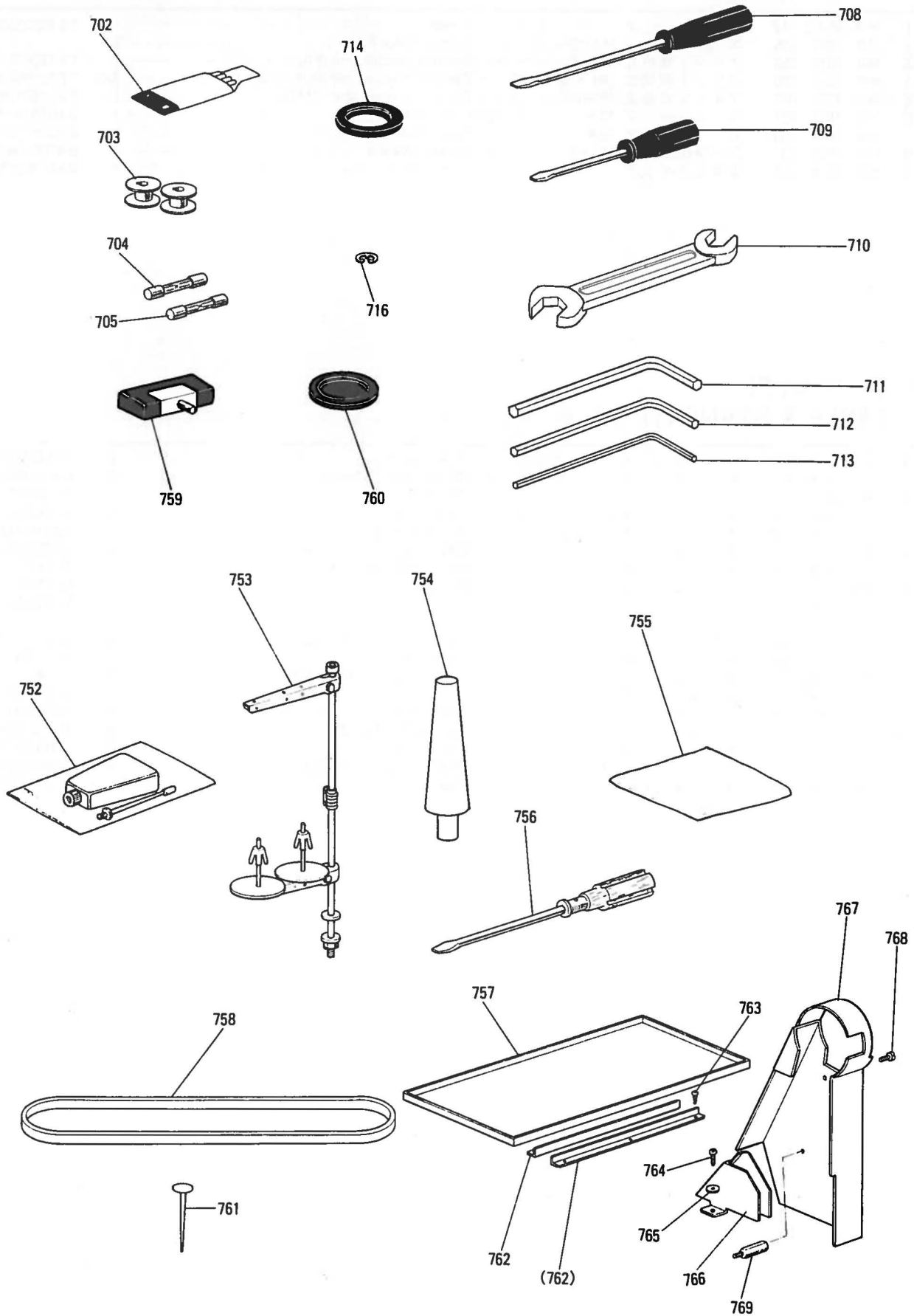
Fig. No.	部品コード Parts No.	部 品 名	Description	使用 個数 Amt. Req.	資材コード Ref.No.
C 1	M S 08A0 742	フ タ	Cover	1	TE732D300H01
C 2	M 9 1007 035	ユ リ ヤ ネ ジ M4×8	Screw M4×8	2	
C 3	M 9 6010 096	プ リ ン ト 板 組 立 (PAL)	Control circuit unit (PAL)	1	TE732P087G10
C 4	M 9 3012 096	プ リ ン ト 板 組 立 (PLK-5-CPU)	Control circuit unit (PLK-5-CPU)	1	TE732P080G10
C 5	M 9 1003 097	プ リ ン ト 板 組 立 (PMD)	Control circuit unit (PMD)	1	TE703P191G10
C 6	M 9 1001 091	ヒ ュ ー ズ 10A	Fuse 10A	1	S 460N011 P 36
C 7	M 9 5004 099	ヒ ュ ー ズ 20A	Fuse 20A	1	S 460N110 P 48
C 8	M 9 0420 037	SW-PW付Pナベネジ M4×8	Screw M4×8	6	S902N034 P 08
※C 9	M 9 0115 099	足 踏 ミ ス イ ッ チ	Foot switch	1	BKQ-E3076H01

11 テーブル(T) TABLE & STAND (T)

※T 1	M S 04A0 689	バ イ プ 止 メ	Pipe supporter	2	B V 42383-P01
※T 2	M S 04A0 416	脚 ゴ ム	Rubber leg cushion	4	B V 42385-P01
※T 3	M S 04A0 352	カ ラ ー	Collar	2	B V 43922-H01
※T 4	M 9 0818 050	座 金 8	Washer 8	2	B V 42387-P01
※T 5	M 9 8006 022	ボ ル ト M8×50	Bolt M8×50	2	S 903N412 P 50
※T 6	M S 08E 1 150	脚 組 立	Leg Assy.	4	A 190D 048 P 01
※T 7	M S 04A0 551	調 整 板	Adjustable leg	4	B V 42380 P 01
※T 8	M S 03A0 719	引 出 シ	Drawer	1	B V 30662 G 82
※T 9	M S 04A0 957	レ ー ル	Rail	2	E 707D 590 H 01
※T 10	M 9 0303 041	プ ラ ス 丸 木 ネ ジ 3.5×16	Wood screw 3.5×16	6	S 908N104 P 16
※T 11	M S 08A0 595	天 板	Table top	1	A 131 C 117 H 02
※T 12	M 9 8009 022	取 付 ボ ル ト M8×60	Mounting bolt M8×60	3	M904Z 514 H 01
※T 13	M S 04A0 950	補 強 金 具	Supporter	2	B V 42386-P01
※T 14	M 9 2053 022	ボ ル ト M8×20	Bolt M8×20	8	S 903N412 P 20
※T 15	M 9 0823 053	バ ネ 座 金 8	Spring washer 8	8	B V 42389-P01
※T 16	M 9 0816 050	座 金 8	Washer 8	8	S 913N040 P 08
※T 17	M 9 0402 040	サ ラ 木 ネ ジ 4.1×20	Wood screw 4.1×20	4	S 980N076 P 20
※T 18	M S 04A 1 150	踏 板 支 エ 軸	Pipe	1	B V 42382-P01

※印以外の部品はPLK-03HSと共通です。

12 付属品
ACCESSORIES

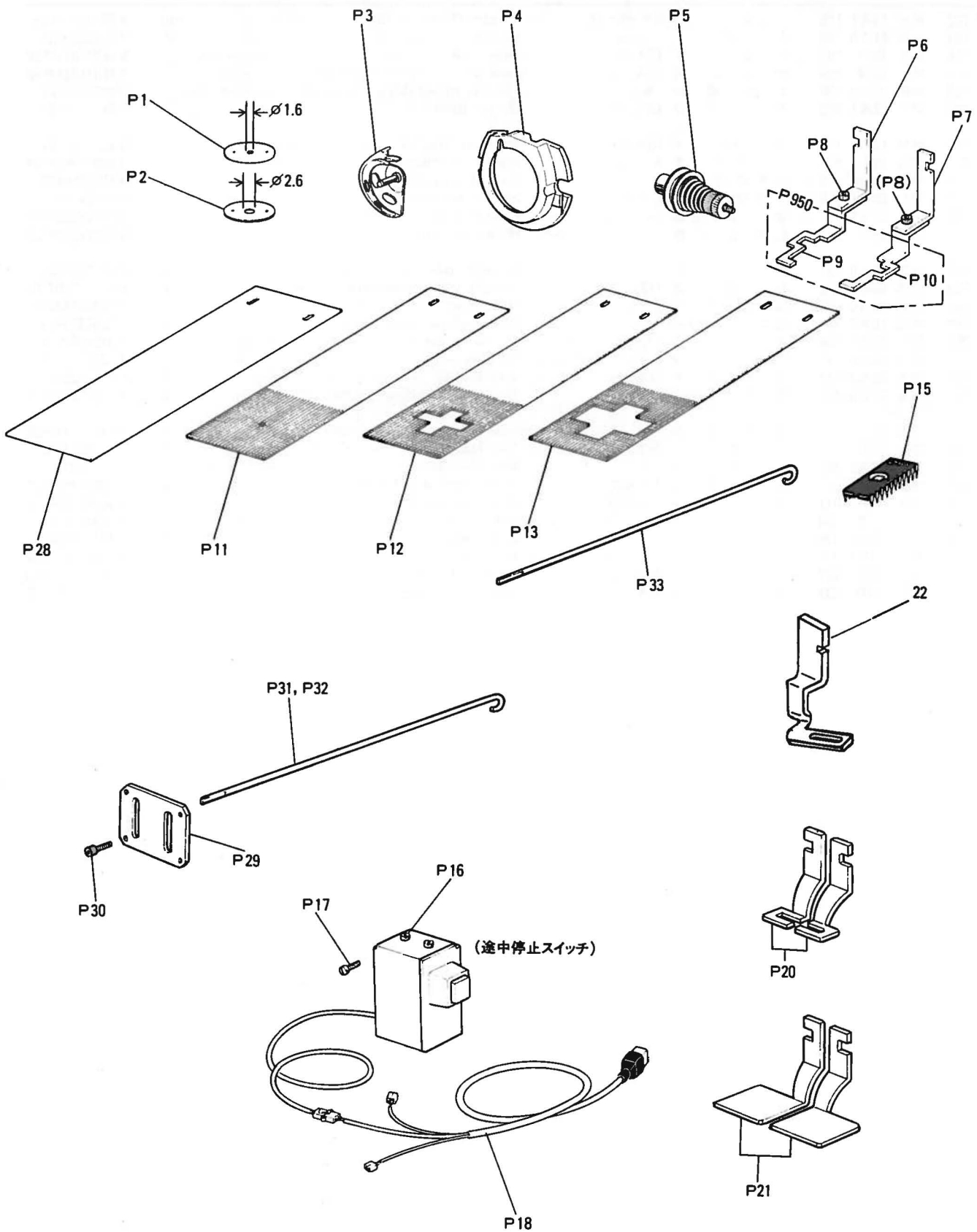


12 付属品 ACCESSORIES

Fig. No.	部品コード Parts No.	部 品 名	Description	使用 個数 Amt. Req.	資材コード Ref. No.
*702	MV 14A1 128	ミ シ ン 針 DP×5±16	Needle DP×5 ±16	10	S 970004-H05
*703	MS 01A0 123	ボ ビ ン	Bobbin	4	P 976029 X 01
704	M9 1001 091	ヒ ユ ー ズ 10A	Fuse 10A	2	S 460N011P36
705	M9 5004 099	ヒ ユ ー ズ 20A	Fuse 20A	2	S 460N011P48
708	MB 02A0 608	ネ ジ 回 シ (中)	Screw driver (M)	1	P 842003 X 01
709	MB 02A1 608	ネ ジ 回 シ (小)	Screw driver (S)	1	P 842002 X 01
710	MM 10A1 479	ス バ ナ 10×14	Spanner 10×14	1	B 422776H01
711	MS 02A2 976	六角 棒 ス パ ナ 4	Socket wrench 4	1	S 689N902P04
712	MS 01A0 976	六角 棒 ス パ ナ 3	Socket wrench 3	1	W488545H03
713	MF 90A1 976	六角 棒 ス パ ナ 2.5	Socket wrench 2.5	1	W488545H02
714	MS 03A0 417	ゴ ム 輪	Rubber ring	1	A 140D329H01
716	M9 0513 065	E 形 止 メ 輪	Retaining ring	5	S 922N210P25
752	MF 60A0 137	油 差 シ	Oil with oiler	1	P 831002 X 01
753	MS 05E0 193	糸 立 台 (組)	Cotton stand complete	1	A 190D080P01
754	MS 08A0 613	頭 部 支 エ	Head rest	1	A 142D146H01
755	MQ 10A0 734	ビニールカバ	Polyethylene cover	1	W220627H04
756	MF 60A0 608	ネ ジ 回 シ (大)	Screw driver (L)	1	W319408H01
757	MS 08A0 131	オ イ ル パ ン	Oil pan	1	A 131C122H01
758	MS 02A0 777	V ベ ル ト M47	V-belt M47	1	S 815N250P47
759	ME 00E0 418	チョウバンセット	Hinge with rubber cushion	2	A 142D296G01
760	MS 08A1 419	防 振 ゴ ム	Vibration preventing rubber	4	A 142D147H02
761	M9 0101 043	釘 N25	Nail N25	10	S 817001 H 02
762	MS 08A2 957	レ ー ル	Rail	2	A 141D949H02
763	M9 0304 041	丸 木 ネ ジ 3.1×20	Wood screw 3.1×20	4	S 908N153P20
764	M9 0401 041	丸 木 ネ ジ 4.5×20	Wood screw 4.5×20	2	S 908N159P01
765	M9 0601 050	座 金 6	Washer 6	2	S 913N040P06
766	MS 08E2 776	ベ ル ト カ バ ー	Belt cover	1	A 131C245G01
767	MS 08E1 776	ベ ル ト カ バ ー	Belt cover	1	A 120B342G02
768	M9 0409 037	SW-PW-Pナベネジ M4×10	Screw M4×10	3	S 902N034P10
769	M9 5003 031	トクシュボルト M5	Special bolt M5	3	A 142D871H02

*印以外の部品は、PLK-03HSと共通です。

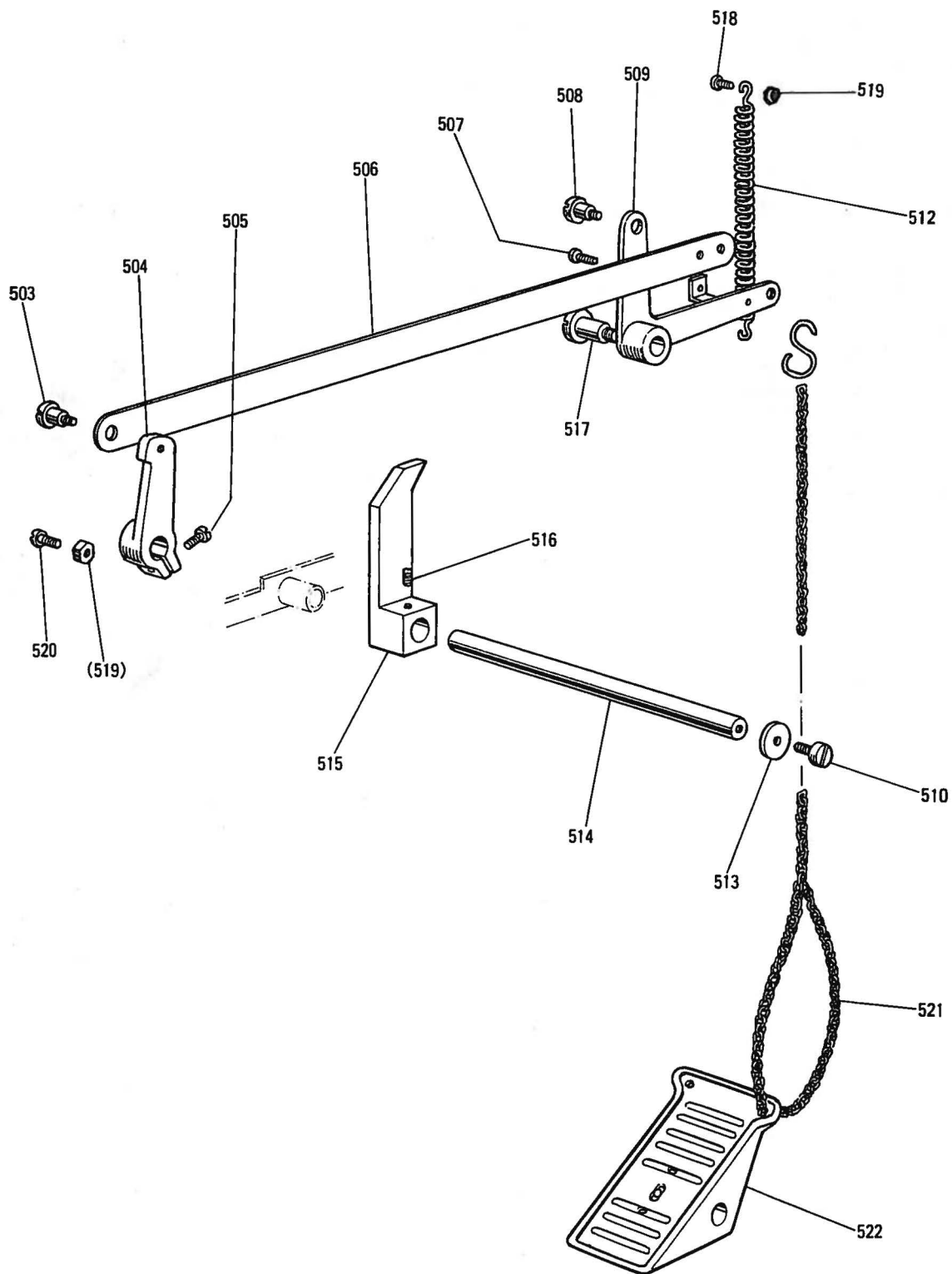
13 オプションパーツ(P)
OPTION PARTS (P)



13 オプションパーツ (P)
OPTION PARTS (P)

Fig. No.	部品コード Parts No.	部 品 名	Description	使用 個数 Amt. Req.	資材コード Ref.No.
P1	MS 01A0 101	針 板 (薄物用)φ1.6	Needle plate φ1.6		A 140D513-H01
P2	MS 01A2 101	針 板 (厚物用)φ2.6	Needle plate φ2.6		A 140D513-H03
P3	MS 01A1 120	中 蓋 B (厚物用)	Inner hook		P975043-X 01
P4	MS 01A1 616	中 蓋 押 エ (厚物用)	Hook retain		W349796-H03
P5	MF 82E0 210	上 糸 調 範 器 (組)(厚物用)	Thread tension regulator		W346065-G06
P950	MS 04E0 109	十 字 罫 止 押 エ (組立)	Cross type Bartack Frame		MP-007
P6	MS 01A2 308	押 エ 取 付 台 (L)	Clamp foot (L)		W488810H02
P7	MS 02A1 308	押 エ 取 付 台 (R)	Clamp foot (R)		W488809-H02
P8	M9 4001 021	六 角 穴 付 ボ ル ト M4×8	Screw M4×8		S 903N219P33
P9	MS 01L0 109	押 エ (L)	Clamp frame (L)		A 140D780H01
P10	MS 01R0 109	押 エ (R)	Clamp frame (R)		A 140D779H01
P11	MS 01A4 257	送 り 板 S (兼材)(大)	Feed plate (Blank)(Large)		W349815-H01
	MS 08A1 272	送 り 板 S (兼材)(小)	Feed plate (Blank)(Small)		A 131C124H01
P12	MS 04A0 272	送 り 板 (十字A)	Feed plate		A 130C577H01
P13	MS 04A1 272	送 り 板 (十字B)	Feed plate		A 130C578H01
P15	MS 02A0 718	P R O M 2732A	PROM 2732A		2732A
P16	MS 08E0 484	押 ボ タ ス イ ッ チ (組)	Switch complete		A 142D182G01
P17	M9 0409 037	SW-PW-Pナベネジ M4×10	Screw M4×10		S 902N034P10
P18	M9 7119 099	コ ー ド 組 立	Cable assembly		E 730D260G31
P20	MS 08E0 105	押 エ (小門用)	Clamp frame assy (Small)		A 131C389G02
	MS 08E3 105	押 エ (大門用)	Clamp frame assy (Large)		A 131C389G03
	MS 08E1 105	押 エ (メリヤス門用)	Clamp frame assy		A 131C389G01
P21	MS 08E2 105	押 エ (門止メ兼材)	Clamp frame assy (Blank)		A 131C389G04
P22	MS 08A0 105	押 エ (ベルトループ用)	Clamp frame assy		D2551-284 K00
P28	MS 08A0 257	送 り 板 (兼材ローレットナシ)	Feed plate		W349815H02
P29	MS 01A4 476	ス ペ ー サ ー			W488927H01
P30	M9 4004 021	六 角 穴 付 ボ ル ト M4×25	Screw M4×25		S 903N219P42
P31	MS 02A1 259	押 エ バ ネ ℓ=160(2コ1組)	Spring ℓ=160(2 pieces 1 set)		W488811H03
P32	MS 08A2 259	押 エ バ ネ ℓ=160 φ4.0	Spring ℓ=160 φ4.0		A 142D896H01
P33	MS 03A3 259	押 エ バ ネ φ4.0	Spring φ4.0		A 142D896H02

14 ペダル押エ機構(オプションパーツ)
MANUAL LIFTING MECHANISM (OPTION PARTS)



14 ペダル押エ機構(オプションパーツ)

MANUAL LIFTING MECHANISM (OPTION PARTS)

Fig. No.	部品コード Parts. No.	部 品 名	Description	使用 個数 Amt. Req.	資材コード Ref. No.
503	M9 1251 015	平ネジ 段付	$\frac{3}{16}$ (32) Screw $\frac{3}{16}$ (32)	1	B 509180 H01
504	MS 01A1 228	腕	Crank	1	W488861 H01
505	M9 1603 031	ボルト	$\frac{1}{4}$ (40)×13 Bolt $\frac{1}{4}$ (40)×13	1	W468547 H02
506	MS 01A6 910	リンク	Link	1	W488855 H02
508	M9 1219 015	平ネジ 段付	$\frac{3}{16}$ (28) Screw $\frac{3}{16}$ (28)	1	W481460 H01
509	MS 01E0 763	ベルクランク (組)	Bell crank complete	1	W488856 G01
510	M9 1110 002	平ネジ	Screw $\frac{1}{4}$ (40)×8	1	W500294 H01
512	MF 70A0 572	ツルマキバネ	Spring	1	W481478 H01
513	M9 0407 050	座金	Washer	1	W469519 H01
514	MS 01A3 454	軸	Shaft	1	W488858 H02
515	MS 02A1 392	駆動腕	Crank	1	W488860 H02
516	M9 1606 001	止メネジ	$\frac{1}{4}$ (40)×6 Screw $\frac{1}{4}$ (40)×6	1	B 504016 H01
517	M9 2003 016	丸平ネジ 段付	$\frac{5}{16}$ (24) Screw $\frac{5}{16}$ (24)	1	A 140D558 H01
518	M9 0416 037	Pナベネジ	M4×20 Screw M4×20	1	S 900N014 P20
519	M9 1003 045	ナット	M4 Nut M4	2	S 910N010 P04
520	M9 0440 037	Pナベネジ	M4×16 Screw M4×16	1	S 900N014 P16
521	MS 08A0 376	クサリ	Chain	1	A 190D323 P01
522	MS 08A0 766	Aペダル組	Pedal assy	1	8362

